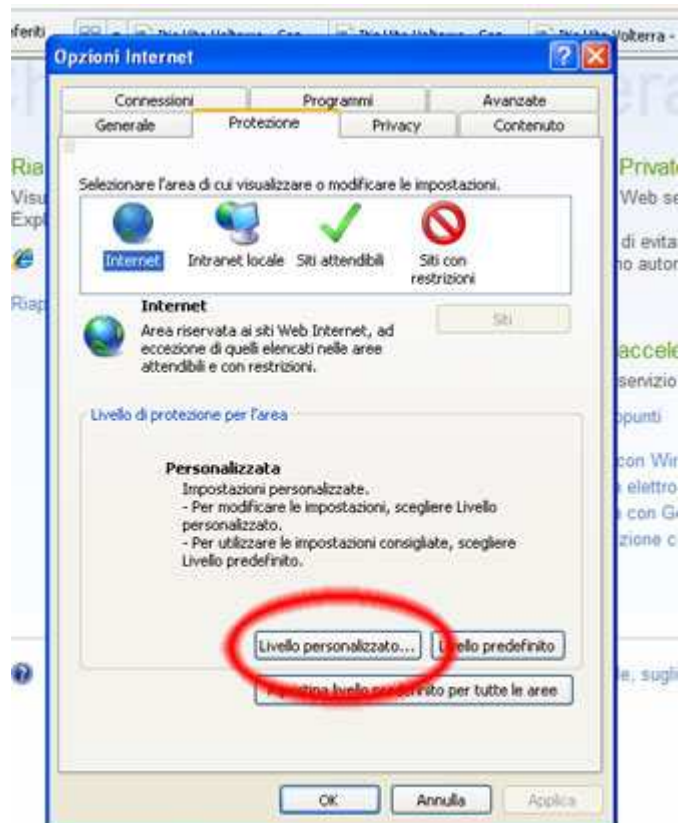
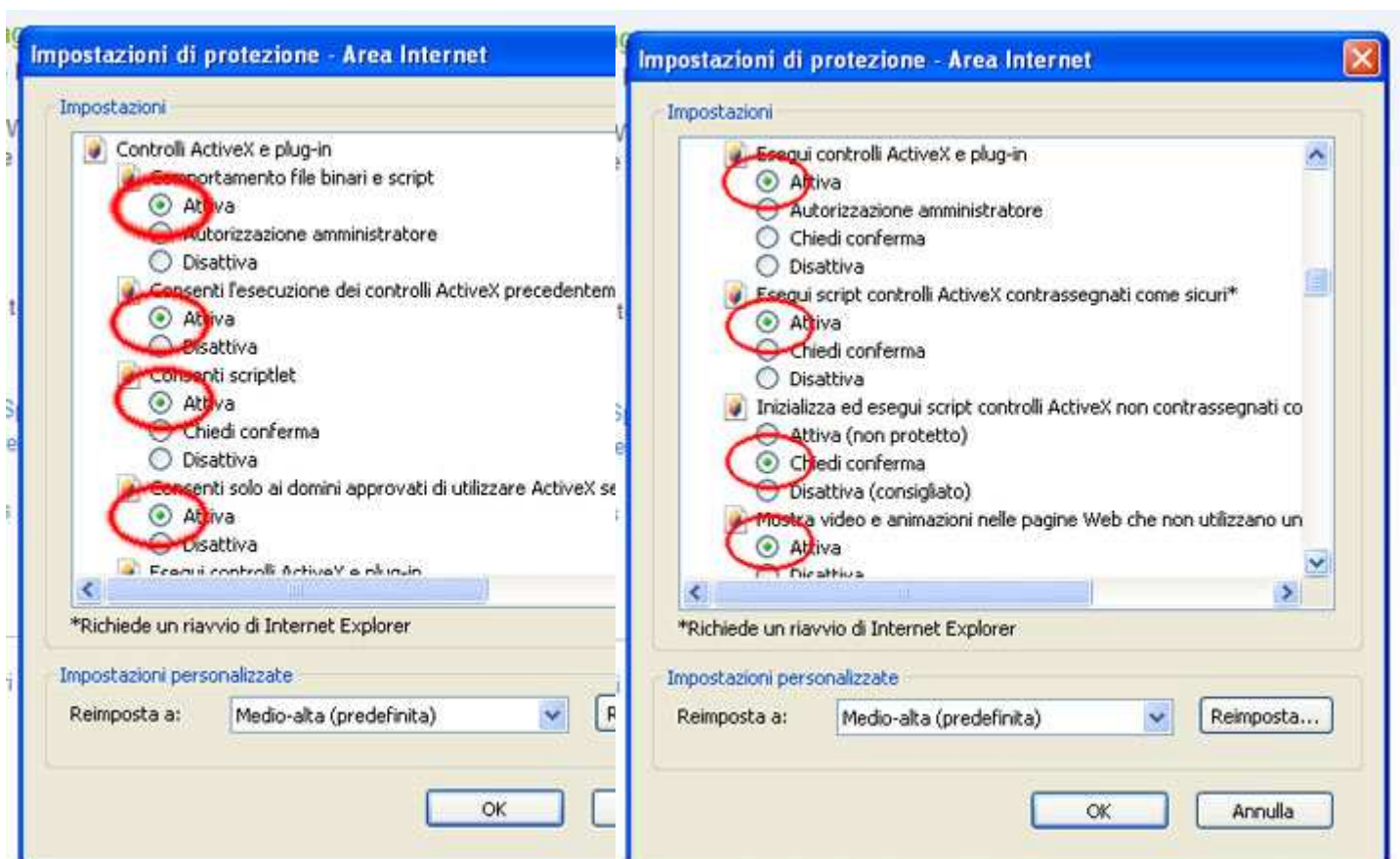


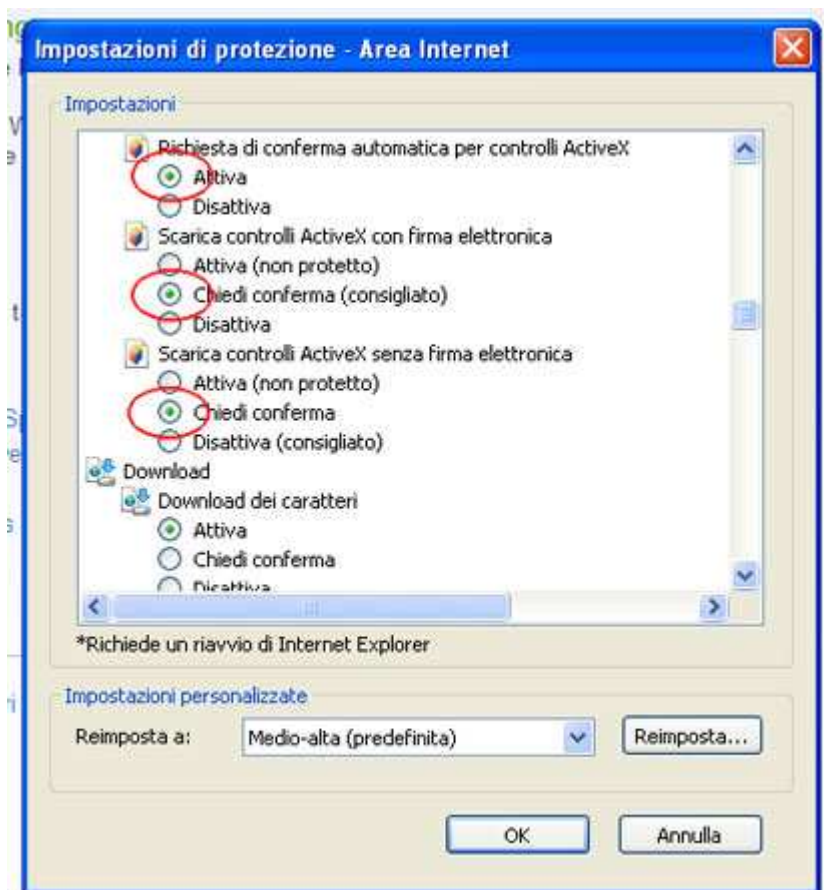
Per visualizzare la webcam correttamente, occorre modificare alcuni parametri di Internet Explorer.

Menu → Strumenti → Opzioni internet →  
Scheda Protezione → Livello personalizzato



Portarsi nella sezione **Controlli ActiveX e plug-in** e modificare gli attributi delle voci come nelle seguenti figure.





Salvare le nuove impostazioni di Internet Explorer, chiudere e riavviare.  
Al successivo collegamento con la webcam, verrà richiesto più volte di installare dei plug-in.  
Accettando tutte le installazioni, si arriverà alla seguente pagina.



Inserire come User *ospite* (tutti i caratteri vanno in minuscolo) senza password e, dopo qualche secondo, si visualizzeranno le immagini della webcam.

**I plug-in funzionano sicuramente con il browser Internet Explorer.**